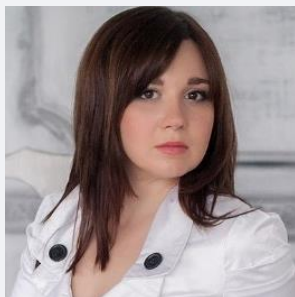


Управленческий учет в 1С:ERP 2: почему не работают ваши KPI



Макарова Клавдия

Бизнес-архитектор корпоративных проектов,
ГК «СофтБаланс»



makarova@softbalance.ru
+7 (812) 325-40-45
sb-vnedr.ru

КРІ, который задали именно вы



ВОД ЭКО
ООО «ВОДЭКО»
111647, г. Москва, Вольская 1-я, д.31
тел./факс: 88002220001
e-mail: vodeco@vodeco.ru



системе и продол

2:ERP Управление

ет (переходная сх
ами (коммерчески
с клиента)
и
й логистикой
ми средствами (ка

ние предприятием
дующие показат

бота с индивидуал
едующими резуль
й калькулятор
стал полноценным
чиками, оптимизи
ий запуск форм
авицику позволил
атериалов на скла
расходование д
а 20%).

планирование
ликвидного товара
ый контроль оста
ется процесс за

товысила точности
же дало возможно
бление «живую»
ими на складе.

раты на ценообраз
роектной команд
зованность в соз
кошей нашим зада
нных рабочих мест
ашленную эксплуа
дится в стадии
вно обновляется

риг, тел./факс: +7 (812) 703

В группу компаний «СофтБаланс»
от компании «ВОДЭКО»

Отзыв о внедрении автоматизированной ERP-системы на базе «1С:ERP Управление предприятием 2»

Компания "ВОДЭКО" – одна из ведущих российских компаний, представляющих на российский рынок и рынках ближнего зарубежья системы водочистки, оборудование водоподготовки и комплектующих ведущих зарубежных производителей, таких как Pentair Water (Fleck (Франция)), Siata (Италия), Purolite (Великобритания) и целого ряда других компаний, с которыми ВОДЭКО имеет прямые партнерские отношения.

До старта проекта компания вела оперативный и регламентированный учет в трех разных программных продуктах 1С. Руководство испытывало потребность анализировать работу предприятия в целом, в совокупности всех направлений деятельности, оценивать рентабельность и принимать управленческие решения.

Поскольку оперативный учет уже велся в «1С:ERP Управление предприятием 2», было принято решение продолжить внедрение, создав единую ERP-систему на основе данного продукта. Изначально выбор решения был сделан по следующим факторам:

- Достаточное количество успешных внедрений
- Современная платформа
- Широкие возможности автоматизации процессов производства
- Масштабируемость, перспективность и распространенность
- Возможность кастомизации

В качестве партнера по внедрению выбрана группа компаний "СофтБаланс", имеющая высокую компетенцию в построении управленческого учета и опыт автоматизации предприятий различных видов деятельности, включая производство.

Деятельность компании "ВОДЭКО" ведется по нескольким направлениям: купля-продажа оборудования, материалов, оказание строительно-монтажных услуг и проектное производство. На начальном этапе специалисты ГК "СофтБаланс" проанализировали специфику ведения бухгалтерского учета, а также провели обучение производственному учету и бюджетированию в «1С:ERP 2».

В процессе активного взаимодействия руководящего состава нашего предприятия с проектной командой ГК "СофтБаланс" были **тщательно проработаны три модели производственного учета**. Благодаря экспертному подходу специалистов, мы смогли в **кратчайшие сроки** выбрать оптимальный вариант построения управленческого учета из предложенных моделей.

В результате внедрения выбранной модели, мы получили единую систему, позволяющую вести **полноценный управленческий учет**, получать финансовый результат и при этом корректно отражать деятельность в регламентированном учете.

Хотим особенно отметить, что специалисты **сохранили конфигурацию «1С:ERP 2» в максимально типовом виде**, что позволяет нам оперативно и с наименьшими затратами обновлять систему. Все данные были перенесены из отдельных учетных систем в «1С:ERP 2».

Внедренные подсистемы «1С:ERP Управление предприятием 2»:

- Управленческий учет
- Производственный учет
- Управление продажами (коммерческий учет)
- Управление закупками
- Управление складской логистикой
- Управление закупками, продажами и запасами
- Расчет себестоимости продукции и финансового результата
- Управление денежными средствами (казначейство)

ВОД ЭКО
ООО «ВОДЭКО»
111647, г. Москва, Вольская 1-я, д.31
тел./факс: 88002220001
e-mail: vodeco@vodeco.ru

Общество с ограниченной ответственностью
«Балтийское электромеханическое предприятие»
ОГРН 1024705058249 ИНН 4701033776
181660 Ленинградская обл., г. Бокситогорск,
ул. Заводская, д. 20

переход на полноценную производственную
едущих ГК «СофтБаланс».

о следующим параметрам по 5-балльной

5
(все необходимые возможности)

ю)

, данное решение для автоматизации

/ Байсев С.З. /
(расшифровка подписи)

), 2019

- Бухгалтерский и налоговый учет
 - Кадровый учет и расчет заработной платы
- Система «1С:ERP Управление предприятием 2» успешно используется в нашей компании, можем назвать следующие **показатели повышения эффективности в результате внедрения:**

- Сокращение трудозатрат в подразделениях: 30 %
- Ускорение получения управленческой отчетности: 50 %
- Ускорение получения регламентированной отчетности: 20 %
- Снижение объемов материальных запасов: 10 %
- Сокращение производственных издержек: 10 %
- Сокращение дебиторской задолженности: 10 %

Благодарим проектную команду ГК «СофтБаланс» за качественную и оперативную работу:

- Абдургаимов Эмин
- Олейниченко Олег
- Иванов Павел
- Глушицкая Ксения
- Сидорова Ксения
- Кузнецова Жанна
- Федоров Владимир
- Груничева Ирина
- Колесников Константин
- Сергейчик Лариса
- Строева Татьяна
- Емельянова Татьяна
- Сизов Евгений

Отдельная особая благодарность за клиентоориентированный и высокопрофессиональный подход в работе:

- Макарова Клавдия

Количество автоматизированных рабочих мест: 70.

Дата ввода решения в промышленную эксплуатацию: июнь 2019 года.

Оценка внедренной информационной системы по следующим параметрам по 5-балльной шкале:

Соответствие потребностям организации: 5
(где "5" - "в информационной системе реализованы все необходимые возможности")

Удобство работы с программой: 5
(где "5" - "работать с программой легко и комфортно")

Оцените качество работы партнера "1С": 5
(где "5" - "работой партнера очень доволен")

Рекомендовали бы коллегам использовать данное решение для автоматизации деятельности: Да
(да / скорее да / скорее нет / нет)

Генеральный директор
(должность)



Дата: «04» сентября 2019 г.

/Бельский В.С./
(расшифровка подписи)

Плюс – минус КРІ

- Представьте себя в кабине современного реактивного самолета, в которой на приборной доске один-единственный датчик.
- Захотите ли вы отправиться на таком самолете в полет да еще после следующего разговора с пилотом:



Плюс – минус КРІ

- Как же вы управляете самолетом? Ведь на приборной доске всего один датчик.
- Да, он измеряет скорость, и сегодняшний полет я выполняю только по этому указателю.
- Скорость – это, конечно, здорово. Но, может, и показатель высоты тоже был бы полезен?
- Я его уже отработал в прошлый раз, а теперь тренирую полет только по датчику скорости.
- Но у вас нет даже индикатора топлива!
- Конечно, ведь я же не могу выполнять одновременно несколько операций! Как только отработаю скорость так же хорошо, как высоту, непременно займусь тренировкой полетов по индикатору топлива.

Нортон и Каплан «Сбалансированная система показателей».



KPI, которых быть не должно

- **Задачи при автоматизации:**
 - Хотим использовать все отчеты и показатели, какие есть в ERP...
 - Видели у Н-компании, хотим те же KPI....
 - Исторически сложилось...
 - На MBA говорили, что показатель этот очень важный...
 - Зарплата ИТ-службы зависит от KPI....
- **Вопросы для проверки:**
 - Как вы будете использовать эти KPI?
 - Кто будет использовать эти KPI?
 - Что произойдет, если KPI не будет достигнут?



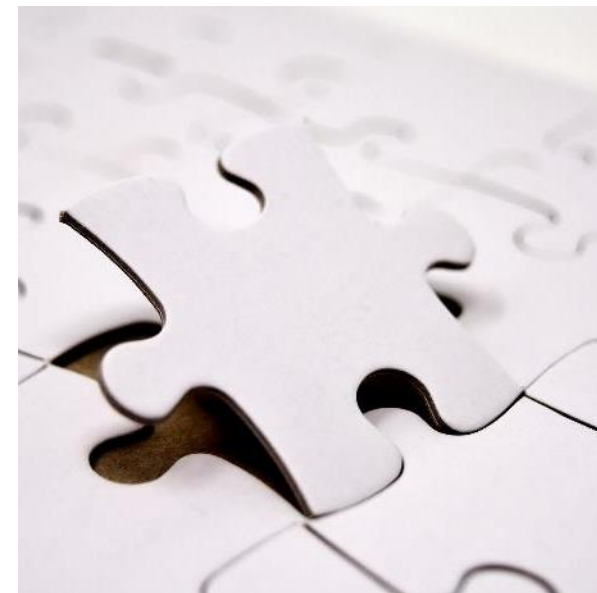
KPI на завтрак, обед, ужин? Регулярно?

- **Задачи при автоматизации:**
 - Показатель должен выводиться на ежедневной основе....
 - Показатели финансового левриджа нужны еженедельно....
 - Премия у нас квартальная, а показатели эффективности, на которых завязана премия мы анализируем ежемесячно...
- **Вопросы для проверки:**
 - Как вы будете использовать KPI с учетом такой регулярности?
 - Анализируете ли показатели в динамике?
 - Что дает вам данный анализ?



Сколько нужно КРІ?

- **Задачи при автоматизации:**
 - У нас более 500 показателей КРІ, их все нужно автоматизировать...
 - У нас сложный расчет КРІ, один высчитывается из другого, анализируем мы только несколько, но нужно автоматизировать всё, вдруг пригодится...
 - КРІ надо автоматизировать в первую очередь...
- **Вопросы для проверки:**
 - Вы изучаете результаты всех КРІ?
 - Показывает ли данный набор КРІ реальную эффективность сотрудника, отдела, компании в целом?
 - Все ли показатели измеримы?
 - Показатели объективны или субъективны?



В одну ли ногу мы идём, товарищи?

- **Задачи при автоматизации:**
 - Цель компании такая-то, но для отдела продаж мы будем применять другую идеологию...
 - Показатели отдела закупок и производственного отдела немного противоречат друг другу, но это не страшно, давайте автоматизируем...
- **Вопросы для проверки:**
 - Не противоречит ли KPI целям компании?
 - Не противоречат ли KPI отделов между собой?
 - Мотивирует ли KPI сотрудника работать эффективно?



А люди где?

■ Задачи при автоматизации:

- Хотим автоматизировать оценку производства, но бизнес-процессы еще будут пересматриваться...
- Производственные процессы автоматизируем во вторую очередь, а в первую очередь нужны показатели KPI производственного отдела, чтобы сами мастера заводили данные...

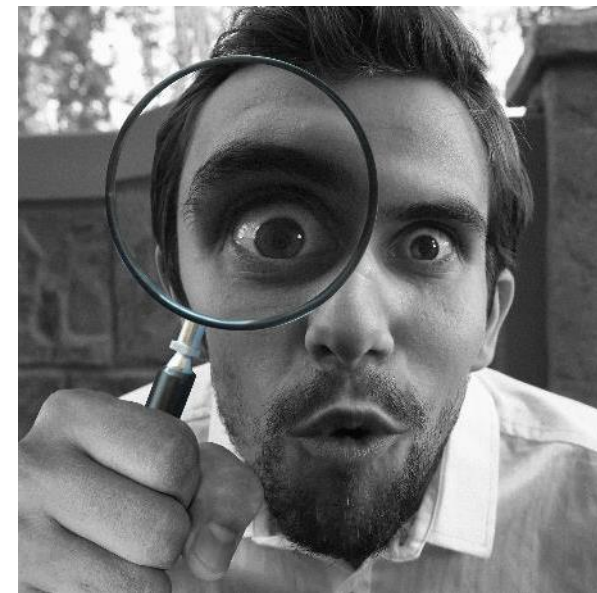
■ Вопросы для проверки:

- Не останавливает ли система KPI работу вашего бизнеса?
- Какая ценность автоматизации для ваших сотрудников?



Что будет с вашим бизнесом без KPI?

- В компании должны быть цели;
- Проекты и процессы компании должны поддерживать имеющиеся цели;
- Необходимо помнить о людях и их мотивации;
- Система KPI должна разрабатываться коллективно;
- Сначала бизнес-процессы, а потом KPI;
- Серьезный и активный подход менеджмента к сбалансированной системе показателей.





Пусть ваши КРІ работают на вас!

sb-vnedr.ru



Макарова Клавдия

Бизнес-архитектор
корпоративных проектов,
ГК «СофтБаланс»

makarova@softbalance.ru
+7 (812) 325-40-45