

15 лет внедрений ERP-систем на базе 1С: как менялись ожидания заказчиков, наши подходы и технологии



Мирошникова Ирина
Руководитель Департамента
корпоративных проектов Гольфстрим
ГК «СофтБаланс»



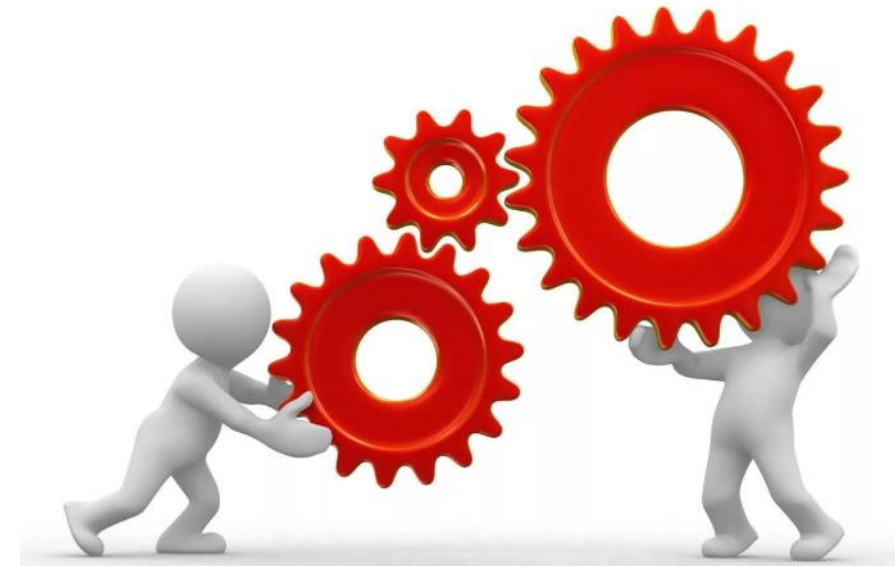
miroshnikova@softbalance.ru

+7 (812) 325-44-00

sb-vnedr.ru

А много ли изменилось?

- ◎ С одной стороны корневое осталось с нами:
 - Мы очень хотим новые интересные проекты, нас это волнует, манит и вдохновляет
 - Ответственное отношение к проекту неизменно
 - По прежнему встречаются грабли
 - Каждый проект уникален
 - Нацеленность на результат



А изменилось многое!

- ⊙ Конфигурации
- ⊙ Цели проекта
- ⊙ Масштабы проектов
- ⊙ Заказчики
- ⊙ СофтБаланс и наши Проектные команды
- ⊙ Проектный инструментарий
- ⊙ Методики внедрения
- ⊙ Уровень и подходы к кастомизации
- ⊙ Затраты на поддержку и обновление систем
- ⊙ Возможности удаленной работы
- ⊙ География проектов
- ⊙ Отраслевая специфика



Развитие линейки ERP и статистика проектов

Вышла конфигурация "Управление производственным предприятием" (ред 1.0) системы "1С: Предприятие 8.0"

02.09.2004  2085

- ⦿ Выход «1С:УПП» 2004 год
 - Первое внедрение 2005 (Свидмобиль, Мультимоторс, БлэкДжек)
 - Последнее внедрение 2014-2017 РЭПХолдинг
 - Всего проектов по УПП более 150
- ⦿ Выход «1С:ERP 2» 30 декабря 2013 года
 - Первый проект 2014 год завод Диком
 - На текущий момент внедрено более 40 проектов
 - В текущем производстве 25

Цели проекта – от автоматизации к решению проблем бизнеса

- Изначально мы думали, что внедрить «1С:УПП» это тоже что и комплексную, просто больше возможностей
- Понимание, что автоматизация не цель и не причина, а лишь средство пришло лишь со временем
- Цели топ-менеджмента и собственников должны быть услышаны и учтены и большая проблема если их нет, если они не озвучены и не поняты
- Нет целей – нет заинтересованности – нет поддержки внедрения
- Значимость нулевого этапа – выявление целей и задач проекта, формулирование ожидаемых результатов



Наши заказчики

- Увеличение доли промышленных производств и уменьшение доли дистрибьютеров
 - новые современные производства
 - Реорганизация и модернизация старых
 - Отрасли:
 - **Изделия ПВХ, Пищевое производство, АПК, Химическое производство**
 - **Металлообработка, Машиностроение, Приборостроение**
 - **Полиграфия, Строительство, Швейное пр-во, обувь**
 - **и т.д.**
- Сильные команды со стороны заказчика
 - Методологическая сторона
 - Своя команда сопровождения
 - Свои системы регистрации инцидентов и тд



Наши заказчики

- ⦿ Требования к команде внедрения (выбирают не только ПП, не только компанию, но и команду)
 - Квалификация
 - Релевантный опыт
 - Портфолио специалистов

- ⦿ Высокие ожидания от проекта
 - Планирование
 - Оптимизация
 - Реинжиниринг
 - Измеримые результаты проектов

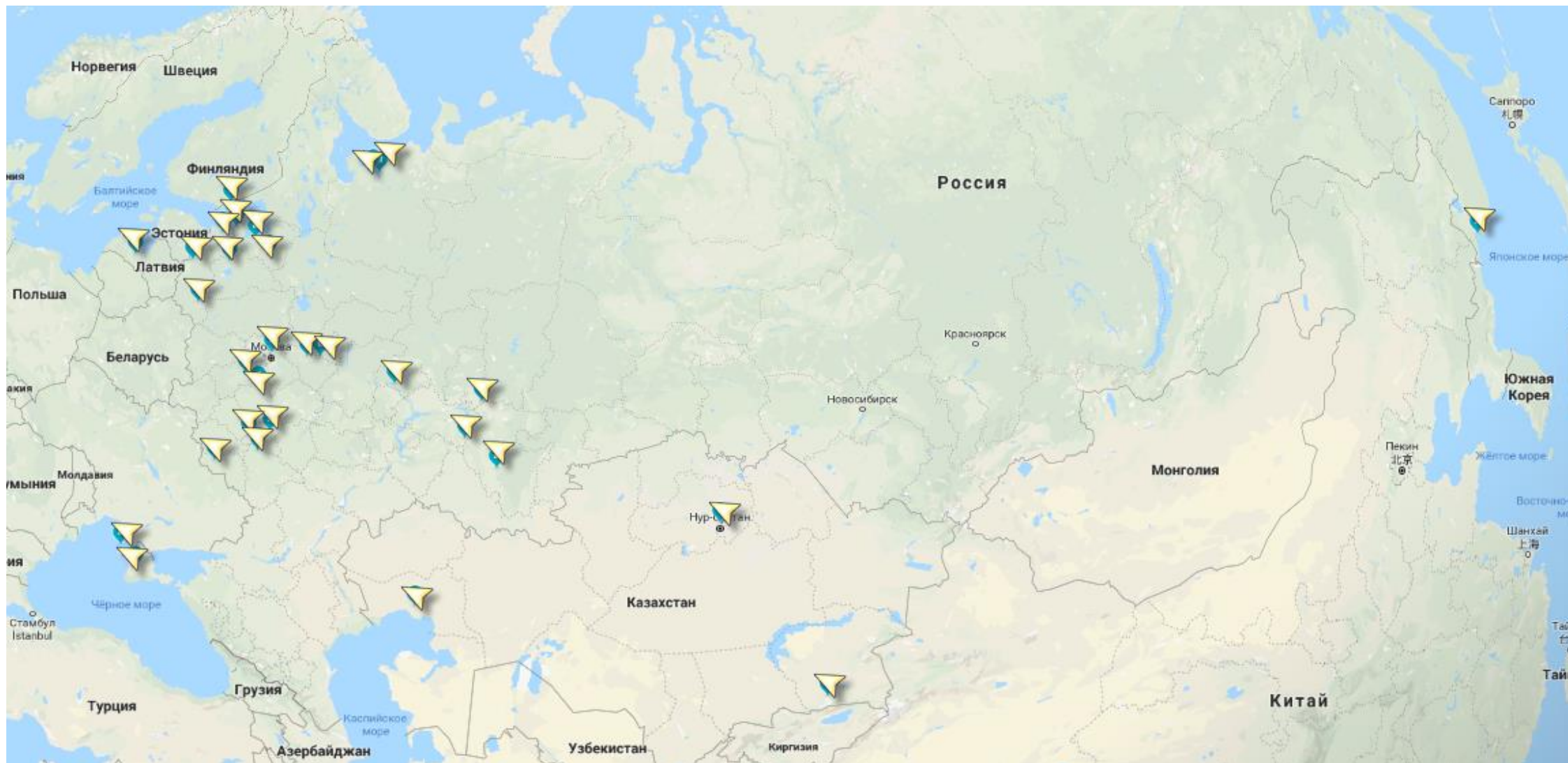


Однако

- ⦿ Внедрить 1С:УПП своими силами было гораздо проще (быстрее, без долгого моделирования)
- ⦿ Соотношение продаж и обращений за внедрением было где-то 4:1
- ⦿ Внедрение 1С:ERP 2 требует большей проработки, долгого подготовительного этапа, глубоких знаний
- ⦿ Соотношение продаж и обращений за внедрением 1С:ERP 2 ~ 2:1

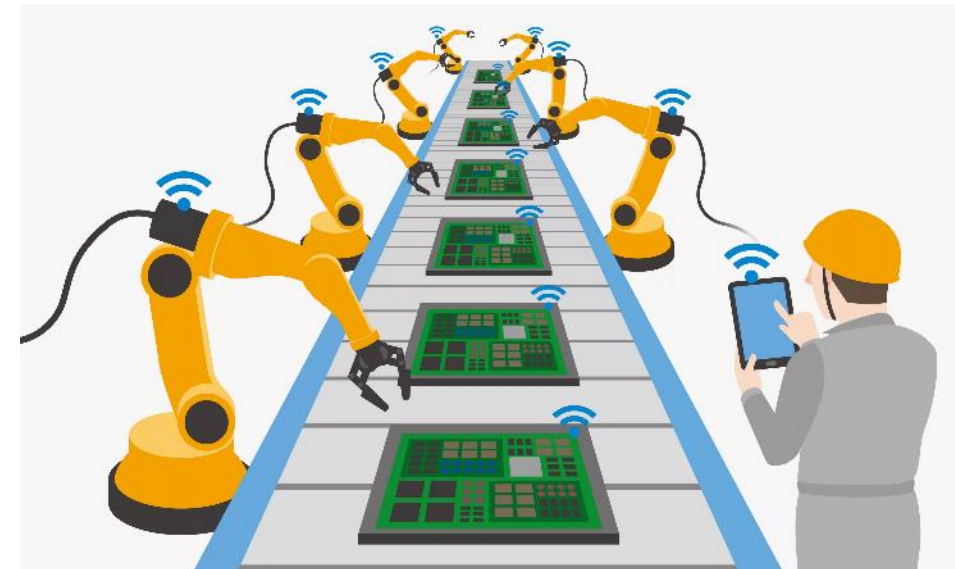


География проектов

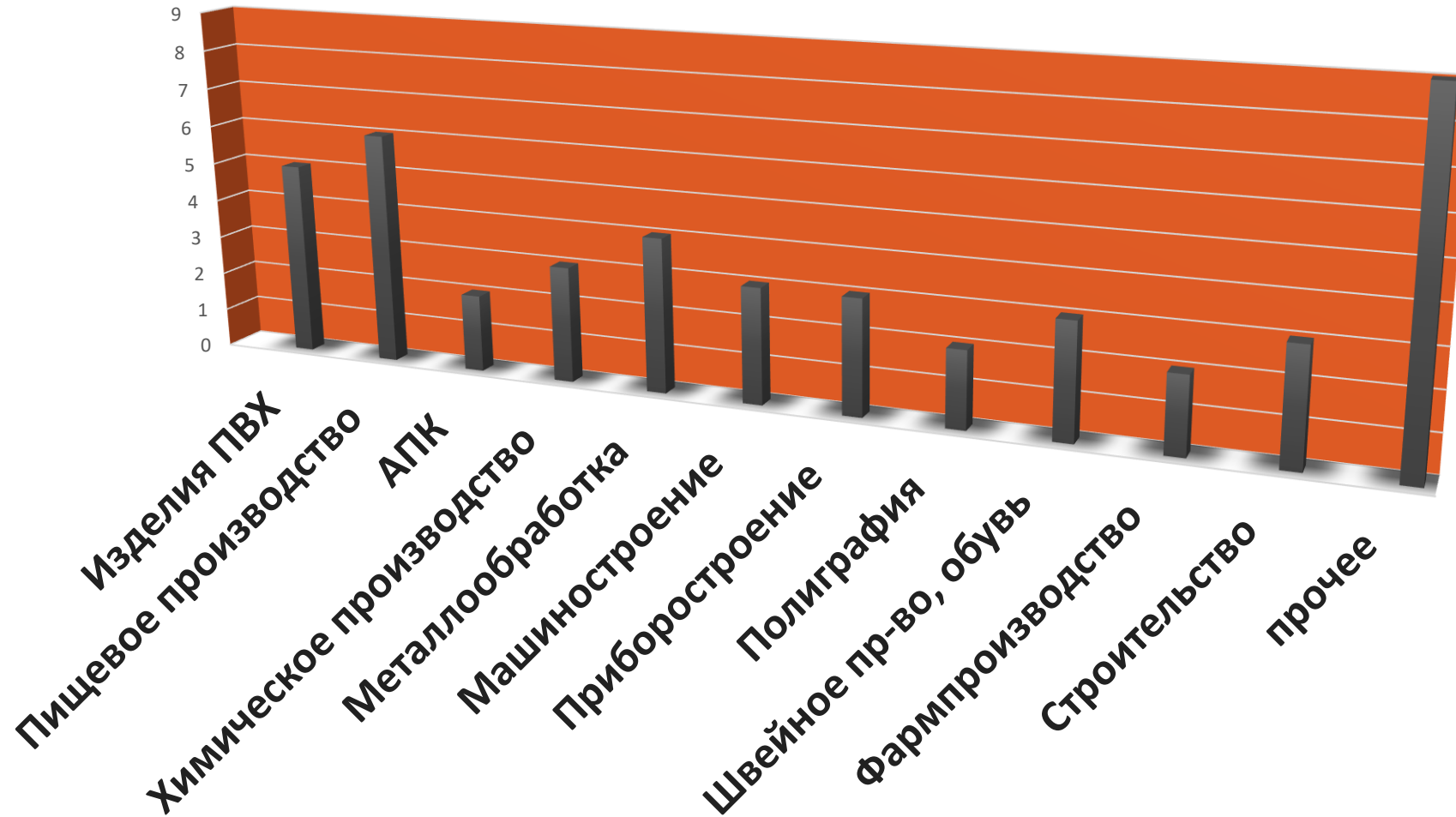


Масштабы проектов на 1С:ERP 2

- ⦿ Максимальное количество рабочих мест до 2000
- ⦿ Максимальное число одновременных подключений 500+
- ⦿ Среднее около 100
- ⦿ Наиболее масштабируемые конфигурации
 - 1С:Документооборот
 - 1С:ERP Управление предприятием 2
- ⦿ Нагрузочное тестирование как этап проекта и как отдельный проект



Отраслевое распределение проектов по ERP



Подтвержденные компетенции



1С ЦЕНТР-ERP

1С ЦЕНТР-ERP
ПРОИЗВОДСТВО

1С КОРП
ЦЕНТР КОМПЕТЕНЦИИ

1С ЦЕНТР
КОМПЕТЕНЦИИ
ПО ДОКУМЕНТООБОРОТУ

1С ЦЕНТР-ERP
СТРОИТЕЛЬСТВО

1С ЦЕНТР
КОМПЕТЕНЦИИ
ПО УПРАВЛЕНИЮ ПЕРСОНАЛОМ

1С ЦЕНТР
КОМПЕТЕНЦИИ
ПО ОБРАЗОВАНИЮ

1С ЦЕНТР
КОМПЕТЕНЦИИ
ПО БЮДЖЕТНОМУ УЧЕТУ

1С ЦЕНТР
КОМПЕТЕНЦИИ
ПО МЕДИЦИНЕ

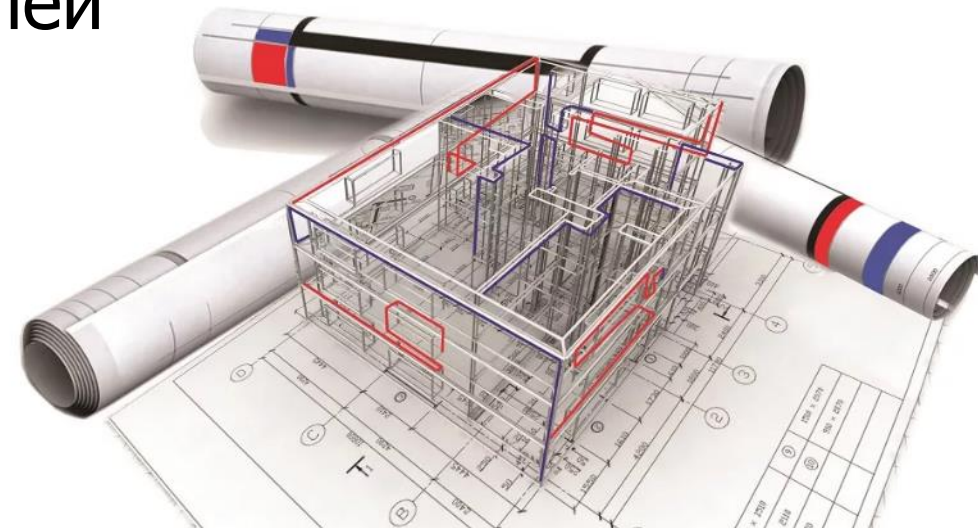
Проектные команды

- ⦿ 14 проектных команд
- ⦿ Два этажа в этом здании
- ⦿ Проектный офис в Кургане
- ⦿ Статистика по сертификатам:
 - РП и РКП - 7
 - 1С: Специалист-Консультант по внедрению ERP 2 - 39
 - 1С:Эксперты - 4
 - 1С:Специалист - 212
 - 1С:Профессионал. 1С:ERP 2 – 60
 - 1С:Консультант (консалтинг) - 12



Проектные регламенты

- ⦿ Команды включают Бизнес-Архитектора и Технического руководителя
- ⦿ Регламенты разработки и постоянный code-review
- ⦿ Непрерывное обучение 1С, методологии, новым инструментам
- ⦿ Стандарты документации от Протоколов встречи до шаблонов Обследований и Концептуальных моделей
- ⦿ Проектные системные специалисты
- ⦿ Это реалии крупных проектов



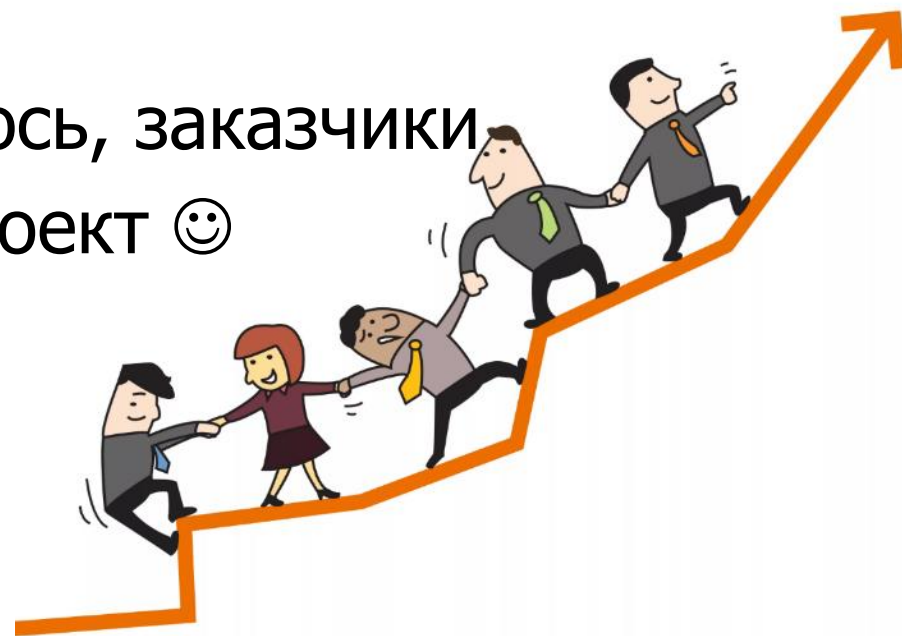
Проектные инструменты

- ⊙ Общие для всех этапов
 - Redmine
 - 1С:Документооборот
 - Jira – среда управления проектами с широкими возможностями интеграции
 - Confluence – сервер документации
- ⊙ Проектирование
 - Business studio
 - BizAgi
 - Draw.io – графический редактор для Confluence
- ⊙ Разработка и тестирование
 - СППР, Gerkin в СППР
 - Vanessa – среда выполнения BDD тестов
 - Jenkins – сервер автозапусков



Методологии внедрения

- От стандартной проектной (водопадной) до современных гибких технологий, но чаще всего комбинированные
- Выбор для конкретного проекта учитывает параметры предприятия, требования в системе, готовность к изменениям
- Метод MVP
- «Чистый» scrum пока применить не удалось, заказчики хотят заранее знать во что обойдется проект 😊



Проектный консалтинг

- ⦿ Неотъемлемая часть текущих реалий, важная часть нашей работы
- ⦿ Выделено отдельное направление, но в процессе проекта консалтингом занимаются все команды
- ⦿ Бывает разный:
 - Предпроектный, проектный, постпроектный
 - Методологический, отраслевой
 - Экспертный, процессный, обучающий
- ⦿ Экспертиза проектной документации
- ⦿ И сами и в партнерстве с большими консалтерами



Постпроектная поддержка, СТОИМОСТЬ владения

- ⦿ Здесь можно было бы сказать про снижение затрат на поддержку и обновление у заказчиков, использующих 1С:ERP 2, но не обходится без исключений:
 - проект в одной крупной фармацевтической компании выбивается из общего тренда, при этом даже там стоимость поддержки на БП ниже, чем была на 1С:УПП
- ⦿ Тем не менее, в 90% проектов затраты на поддержку и обновление систем при умеренном подходе к кастомизации 1С:ERP 2 в среднем значительно ниже, чем на 1С:УПП



Спасибо за внимание!

Мирошникова Ирина
Руководитель Департамента
корпоративных проектов Гольфстрим
ГК «СофтБаланс»

miroshnikova@softbalance.ru

+7 (812) 325-44-00

sb-vnedr.ru